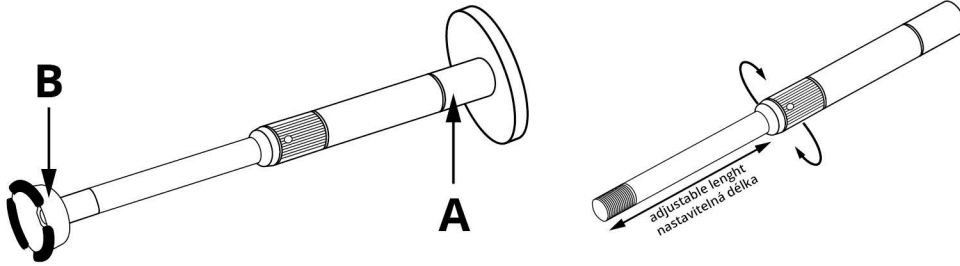


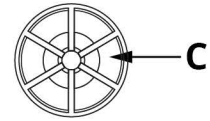
## Adjustable hanging rod for the PANKA LED panel Nastavitelná závěsná tyč pro PANKA LED panel



### ⚠ WARNING / UPOZORNĚNÍ

**EN** This part is part of the PANKA LED panel.

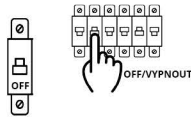
**CZ** Tento díl je součástí LED panelu PANKA.



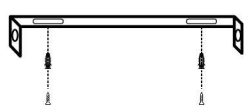
- EN**
1. Turn off the switch of the mains.
  2. Attach the bracket to the ceiling.
  3. Loosen and remove the top part (A).
  4. Attach part (A) to the ceiling bracket using the supplied screw.
  5. Thread the supply cable and fasten the holder to the ceiling mount with screws.
  6. Screw part (B) onto the rod.
  7. Attach part (C) to part (B) in a twisting motion until you hear a click.
  8. Check the lamp and choose the length of the supporting rod as you like.
  9. Turn on the switch of the mains.

- CZ**
1. Veškerou manipulaci se svítidlem provádět pouze při odpojeném napájení ze sítě.
  2. Připevňte úchyt ke stropu.
  3. Povolte a sundejte vrchní díl (A).
  4. Připevňte díl (A) ke stropnímu držáku pomocí příloženého šroubu.
  5. Provlečte přívodní kabel a držák pomocí šroubů připevněte ke stropnímu úchytu.
  6. Na tyč našroubujte díl (B).
  7. Na díl (B) uchyte otočným pohybem díl (C), dokud neuslyšíte cvaknutí.
  8. Zkontrolujte svítidlo a libovolně si zvolte délku nosné tyče.
  9. Zapněte přívod napájení.

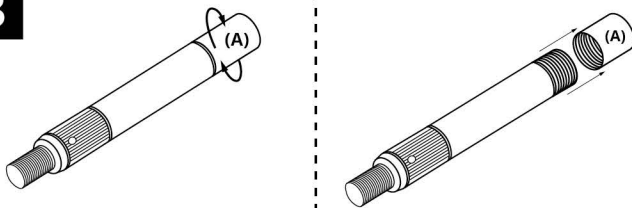
**1**



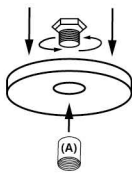
**2**



**3**



**4**



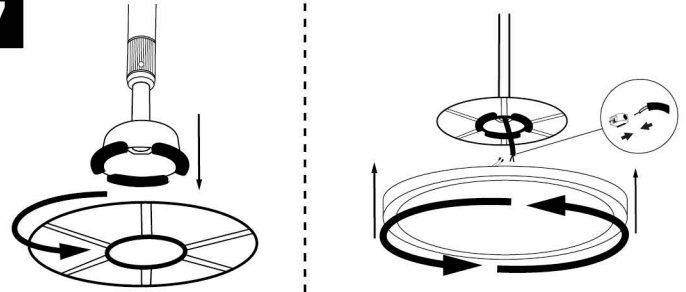
**5**



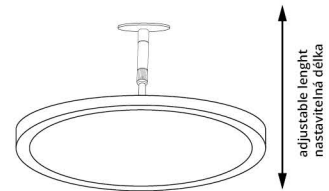
**6**



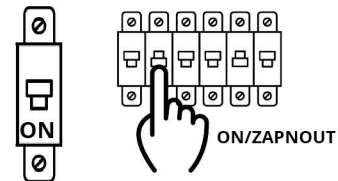
**7**



**8**



**9**



### ⚠ WARNING / UPOZORNĚNÍ

**EN** Installation can be carried out by a qualified person only

**DE** Montage darf nur qualifizierte Person durchführen

**CZ** Instalaci smí provádět pouze odborně způsobilá osoba

**SK** Montáž môže vykonávať iba kvalifikovaná osoba

**HU** A szerelés megfelelő szakképzettséggel rendelkező személynek kell végeznie

**PL** Montażu dokonywać może tylko wykwalifikowana osoba